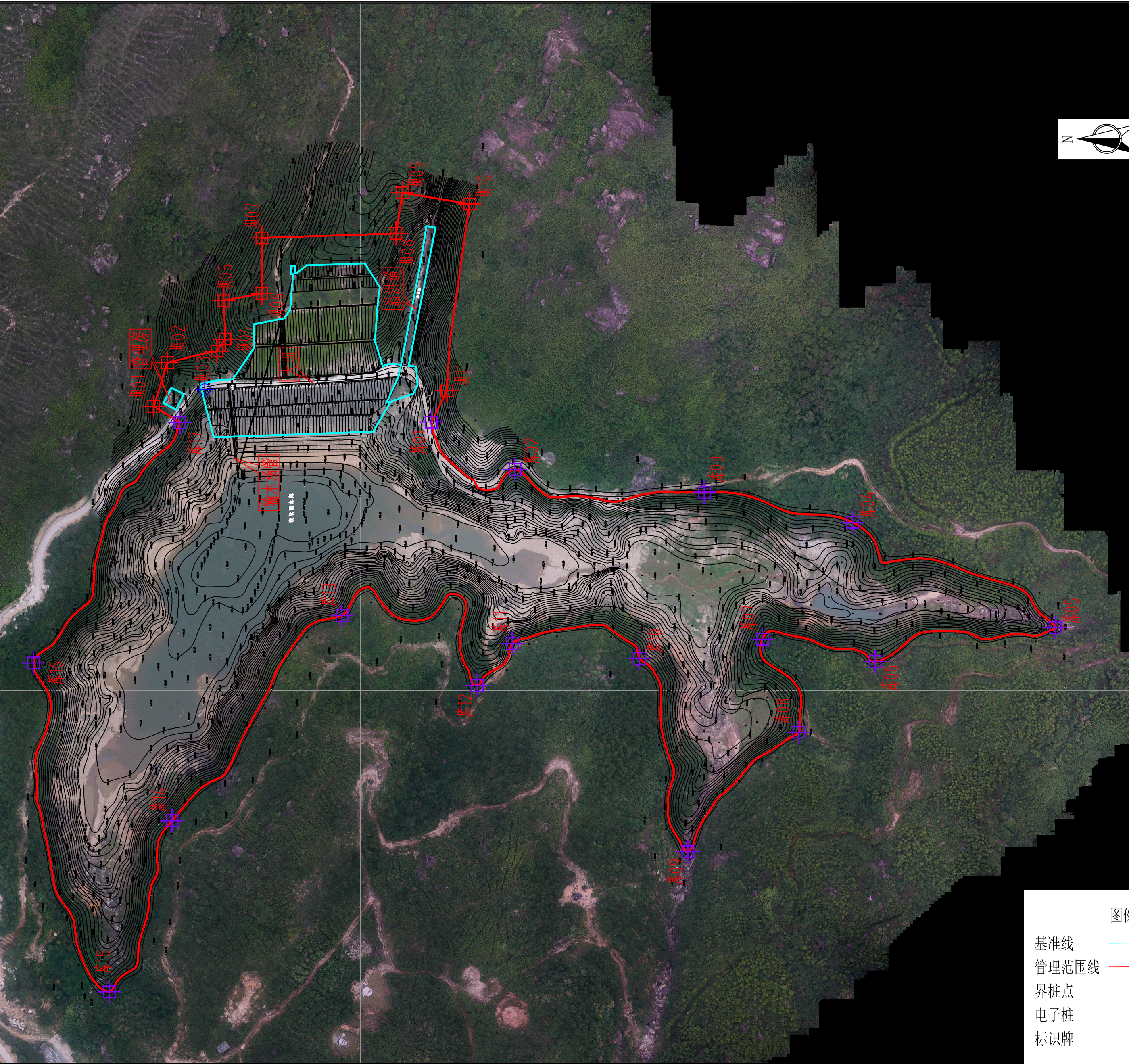


水库名称	桂竹园水库			
管理单位	大南山镇水利所			
地点	普宁市大南山街道			
规模	小（1）型			
经纬度	E116.164649°，N23.189298°			
管理范围控制点循环坐标和界桩坐标	编号	坐标值		备注
		X	Y	
	坝01	2565848.4521	414458.2537	实际埋设界桩
	坝02	2565839.0356	414488.4067	实际埋设界桩
	坝03	2565804.7576	414496.2743	实际埋设界桩
	坝04	2565799.0171	414504.6441	实际埋设界桩
	坝05	2565799.8875	414531.2127	实际埋设界桩
	坝06	2565773.6321	414536.3739	实际埋设界桩
	坝07	2565773.6321	414574.6235	实际埋设界桩
	坝08	2565680.9702	414577.6886	实际埋设界桩
	坝09	2565676.4283	414605.8722	实际埋设界桩
	坝10	2565630.0354	414598.1401	实际埋设界桩
	坝11	2565645.6998	414468.9876	实际埋设界桩
	库01	2565656.5082	414447.3710	电子桩
	库02	2565598.6387	414414.5919	电子桩
	库03	2565467.7652	414398.8762	电子桩
	库04	2565365.3631	414378.1533	电子桩
	库05	2565224.9484	414305.4131	电子桩
	库06	2565349.5444	414281.9279	电子桩
	库07	2565427.5008	414297.2518	电子桩
	库08	2565402.3913	414232.9939	电子桩
	库09	2565479.0094	414150.4381	电子桩
	库10	2565512.4379	414283.8981	电子桩
	库11	2565600.5310	414294.2881	电子桩
	库12	2565624.7299	414265.2678	电子桩
	库13	2565718.2251	414313.6520	电子桩
	库14	2565835.7324	414171.7680	电子桩
	库15	2565879.0780	414053.4916	电子桩
	库16	2565931.5276	414280.7703	电子桩
	库17	2565830.3220	414447.0655	电子桩
标示牌坐标	坐标值			
	X	Y		
	2565813.2422	376796.8982		

说明：

- 图中采用2000国家大地坐标系，珠基高程；
- 桂竹园水库是一宗以发电为主，灌溉、防洪综合利用的小（1）型水库，坝顶高程（含防浪墙）为463.5m；
- 水库管理范围划界标准采用依据《广东省水利工程管理条例》、《广东省水利工程管理 and 保护范围划定工作指引》（试行）、《广东省小型水库安全运行管理标准化工作指引》（试行）。
- 管理范围划定：工程区管理范围为挡水、泄水、引水建筑物及电站厂房的占地范围及其周边、主、副坝下游坝脚线外20m；库区管理范围为水库坝址上游坝顶高程线或土地征用线以下的土地和水域；生产生活区管理范围包括生产及管理用房、职工住宅及其他文化、福利设施等，其管理范围按照不少于房屋建筑面积的三倍计算。

广东汇峰工程设计有限公司
资质证书编号：A444013520
公路行业（公路）专业丙级
水利行业丙级



图例	
基准线	
管理范围线	
界桩点	
电子桩	
标识牌	

项目名称 PROJECT	普宁市2022年度50座水库 管理和保护范围划定	图名 DWG. TITLE	桂竹园水库管理范围划定图	校 对 CHECKED	毕然	项目负责 PROJECT MANAGER	毕然	审 定 APPROVE	杨福利	图 别 DWG. TYPE	水利	日 期 DATE	2023. 02
项目编码 STAMP (打码机打码位置)				设 计 DESIGNED	毕然	专业负责 DISCIPLINE RESPONSIBLE	毕然	审 核 CHECKED	杨福利	版 次 VER.	A	图 号 DWG. NO.	003/104