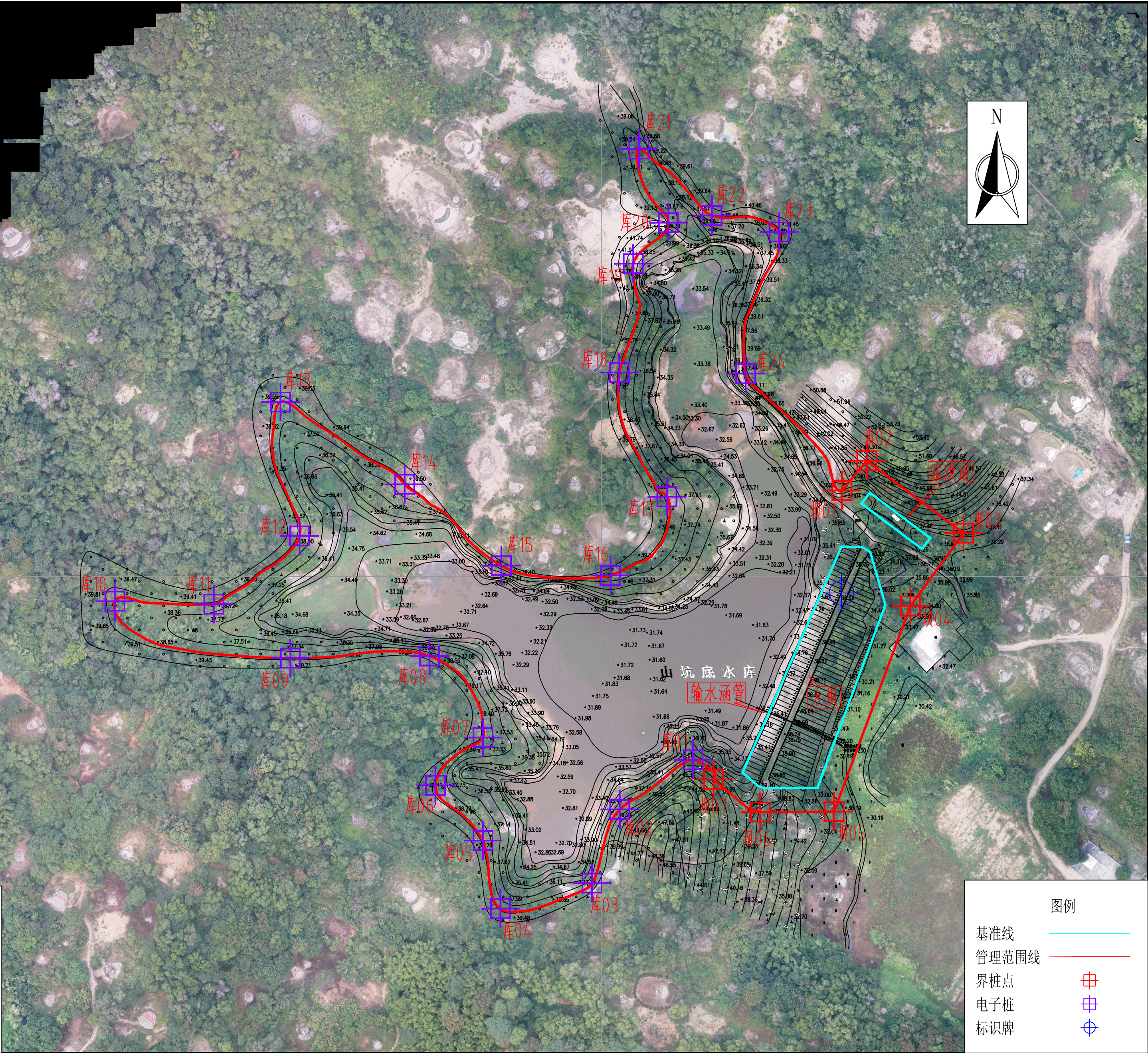


水库名称	山坑底水库			
管理单位	下架山镇涂坑村村民委员会			
地点	普宁市下架山镇			
规模	小（2）型			
经纬度	E116.206806°，N23.253261°			
管理范围控制 点循环坐标和 界桩坐标	编号	坐标值		备注
		X	Y	
	坝01	2572880.4551	418838.0431	实际埋设界桩
	坝02	2572892.8855	418848.4400	实际埋设界桩
	坝03	2572862.5496	418889.0393	实际埋设界桩
	坝04	2572832.0688	418866.7568	实际埋设界桩
	坝05	2572745.8968	418834.7283	实际埋设界桩
	坝06	2572745.7064	418803.7712	实际埋设界桩
	坝07	2572759.3799	418784.2250	实际埋设界桩
	库01	2572767.6176	418775.6293	电子桩
	库02	2572746.8294	418744.9122	电子桩
	库03	2572715.9500	418733.2468	电子桩
	库04	2572705.2377	418694.8634	电子桩
	库05	2572733.7379	418687.5682	电子桩
	库06	2572756.9329	418667.6183	电子桩
	库07	2572776.9259	418687.5821	电子桩
	库08	2572811.0719	418665.1445	电子桩
	库09	2572810.1851	418606.8053	电子桩
	库10	2572834.0939	418533.2252	电子桩
	库11	2572832.8402	418574.7411	电子桩
	库12	2572861.3544	418610.6389	电子桩
	库13	2572917.5369	418602.6526	电子桩
	库14	2572883.0985	418654.7436	电子桩
	库15	2572848.9912	418695.2531	电子桩
	库16	2572844.8893	418741.0517	电子桩
	库17	2572877.8429	418764.6682	电子桩
	库18	2572929.9504	418744.7204	电子桩
	库19	2572975.5485	418750.5527	电子桩
	库20	2572992.7241	418765.2779	电子桩
	库21	2573023.5615	418752.964	电子桩
	库22	2572995.6839	418783.5588	电子桩
	库23	2572988.8286	418811.6802	电子桩
	库24	2572929.4588	418797.7009	电子桩
标示牌坐标	坐标值			
		X	Y	
		2572837.5227	418837.8774	

- 说明：
- 图中采用2000国家大地坐标系，珠基高程；
  - 山坑底水库是一宗灌溉、防洪结合供水综合利用的小（2）型水库，坝顶高程（含防浪墙）为38.8m；
  - 水库管理范围划界标准采用依据《广东省水利工程管理条例》、《广东省水利工程管理和保护范围划定工作指引》（试行）、《广东省小型水库安全运行管理标准化工作指引》（试行）；
  - 管理范围划定：工程区管理范围为挡水、泄水、引水建筑物及电站厂房的占地范围及其周边、主、副坝下游坝脚线外10m；库区管理范围为水库坝址上游坝顶高程线或土地征用线以下的土地和水域；生产生活区管理范围包括生产及管理用房、职工住宅及其他文化、福利设施等，其管理范围按照不少于房屋建筑面积的三倍计算。



广东汇峰工程设计有限公司  
资质证书编号：A444013520  
公路行业（公路）专业丙级  
水利行业丙级

项目名称 PROJECT	普宁市2022年度50座水库 管理和保护范围划定	图名 DWG. TITLE	山坑底水库管理范围划定图	校 对 CHECKED	李永华	项目负责 PROJECT MANAGER	毕然	审 定 APPROVE	杨锐利	图 别 DWG. TYPE	水利	日 期 DATE	2023.02
项目编码 STAMP (打码机打码位置)				设 计 DESIGNED	毕然	专业负责 DISCIPLINE RESPONSIBLE	毕然	审 核 CHECKED	杨锐利	版 次 VER.	A	图 号 DWG. NO.	021/104