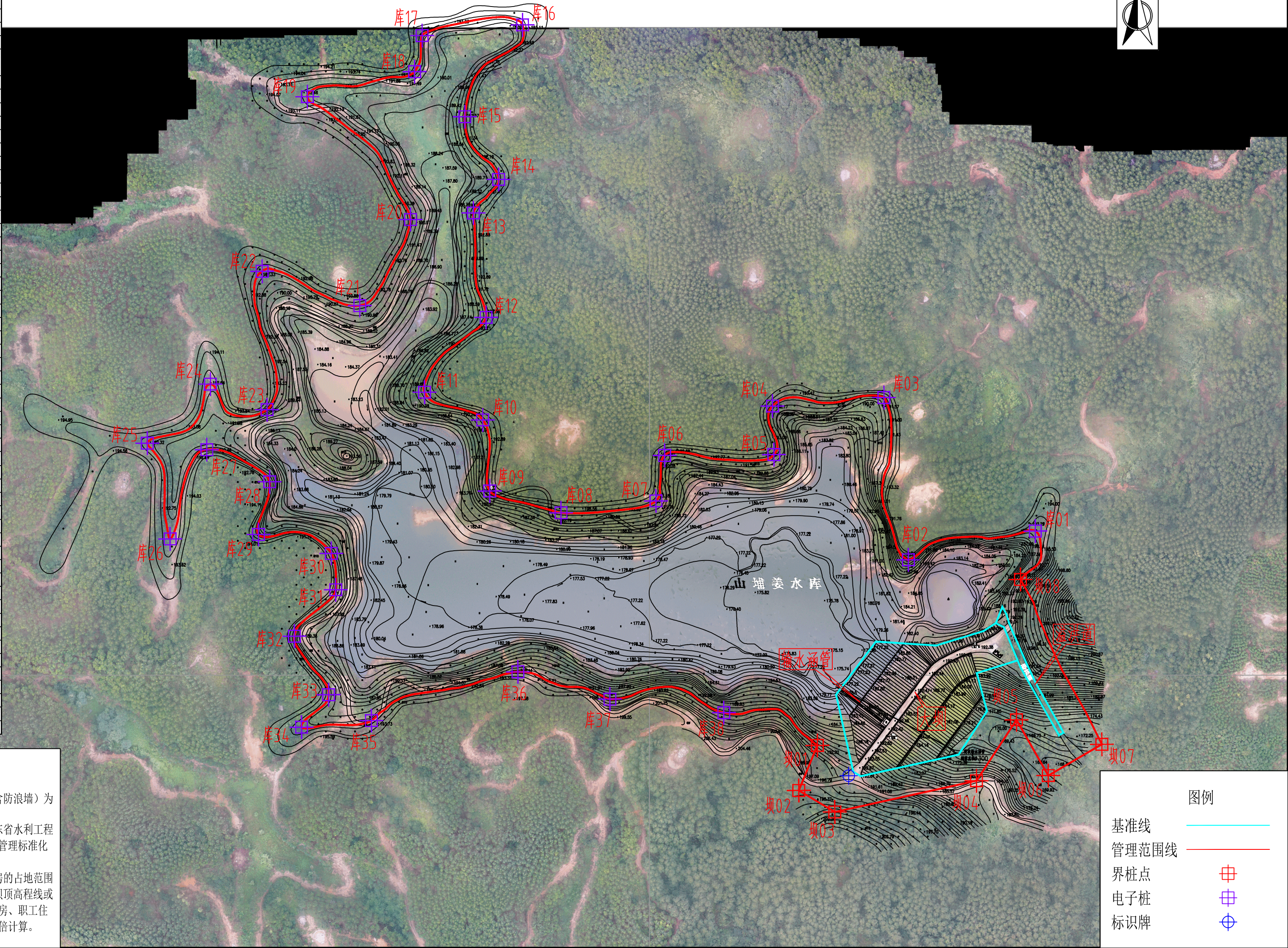


水库名称	山埔姜水库			
管理单位	麒麟镇水利所			
地点	普宁市麒麟镇			
规模	小（2）型			
经纬度	E116.291805°， N23.416641°			
管理范围控制点循环坐标和界桩坐标	编号	坐标值		备注
		X	Y	
	坝01	2590825.2779	427553.1640	实际埋设界桩
	坝02	2590794.5794	427540.4900	实际埋设界桩
	坝03	2590779.9221	427565.0350	实际埋设界桩
	坝04	2590801.1760	427661.6524	实际埋设界桩
	坝05	2590842.7237	427688.9341	实际埋设界桩
	坝06	2590804.7563	427710.5822	实际埋设界桩
	坝07	2590826.0603	427747.1525	实际埋设界桩
	坝08	2590938.4145	427691.6662	实际埋设界桩
	库01	2590971.4185	427701.7830	电子桩
	库02	2590951.8245	427615.2067	电子桩
	库03	2591062.4468	427598.5331	电子桩
	库04	2591056.6238	427522.5652	电子桩
	库05	2591023.5365	427523.5112	电子桩
	库06	2591022.9971	427449.0221	电子桩
	库07	2590991.9610	427443.0863	电子桩
	库08	2590983.8579	427378.3540	电子桩
	库09	2590998.7331	427329.7582	电子桩
	库10	2591047.1550	427324.9707	电子桩
	库11	2591066.0669	427285.3006	电子桩
	库12	2591117.0556	427327.2741	电子桩
	库13	2591188.2724	427318.6079	电子桩
	库14	2591211.1185	427335.8272	电子桩
	库15	2591253.8626	427312.7745	电子桩
	库16	2591316.4685	427352.1389	电子桩
	库17	2591309.1943	427283.6476	电子桩
	库18	2591284.5949	427278.5183	电子桩
	库19	2591267.4170	427205.4301	电子桩
	库20	2591183.7512	427275.7321	电子桩
	库21	2591125.1192	427241.1635	电子桩
	库22	2591148.4917	427174.5705	电子桩
	库23	2591054.1411	427177.9084	电子桩
	库24	2591071.5985	427139.2517	电子桩
	库25	2591031.3142	427096.2595	电子桩
	库26	2590966.0654	427111.8193	电子桩
	库27	2591026.8533	427136.8367	电子桩
	库28	2591004.9964	427179.7064	电子桩
	库29	2590969.1238	427172.0545	电子桩
	库30	2590956.1718	427221.7214	电子桩
	库31	2590931.4010	427224.7142	电子桩
	库32	2590899.7485	427196.5686	电子桩
	库33	2590859.8529	427219.8891	电子桩
	库34	2590837.7295	427201.4253	电子桩
	库35	2590842.2025	427249.0913	电子桩
	库36	2590875.4258	427348.9660	电子桩
	库37	2590856.8454	427411.7152	电子桩
	库38	2590847.5986	427489.3562	电子桩
标示牌坐标	坐标值			
	X	Y		
	2590804.5968	427574.4844		

- 说明：
- 图中采用2000国家大地坐标系，珠基高程；
 - 山埔姜水库是一宗灌溉、防洪综合利用的小（2）型水库，坝顶高程（含防浪墙）为192.5m；
 - 水库管理范围划界标准采用依据《广东省水利工程管理条例》、《广东省水利工程管理和保护范围划定工作指引》（试行）、《广东省小型水库安全运行管理标准化工作指引》（试行）。
 - 管理范围划定：工程区管理范围为挡水、泄水、引水建筑物及电站厂房的占地范围及其周边、主、副坝下游坝脚线外20m；库区管理范围为水库坝址上游坝顶高程线或土地征用线以下的土地和水域；生产生活区管理范围包括生产及管理用房、职工住宅及其他文化、福利设施等，其管理范围按照不少于房屋建筑面积的三倍计算。



广东汇峰工程设计有限公司
资质证书编号：A444013520
公路行业（公路）专业丙级
水利行业丙级

项目名称 PROJECT	普宁市2022年度50座水库 管理和保护范围划定	图名 DWG. TITLE	山埔姜水库管理范围划定图	校 对 CHECKED	李永华	项目负责 PROJECT MANAGER	毕然	审 定 APPROVE	杨锐利	图 别 DWG. TYPE	水利	日 期 DATE	2023.02
项目编码 STAMP (打码机打码位置)				设 计 DESIGNED	毕然	专业负责 DISCIPLINE RESPONSIBLE	毕然	审 核 CHECKED	杨锐利	版 次 VER.	A	图 号 DWG. NO.	035/104