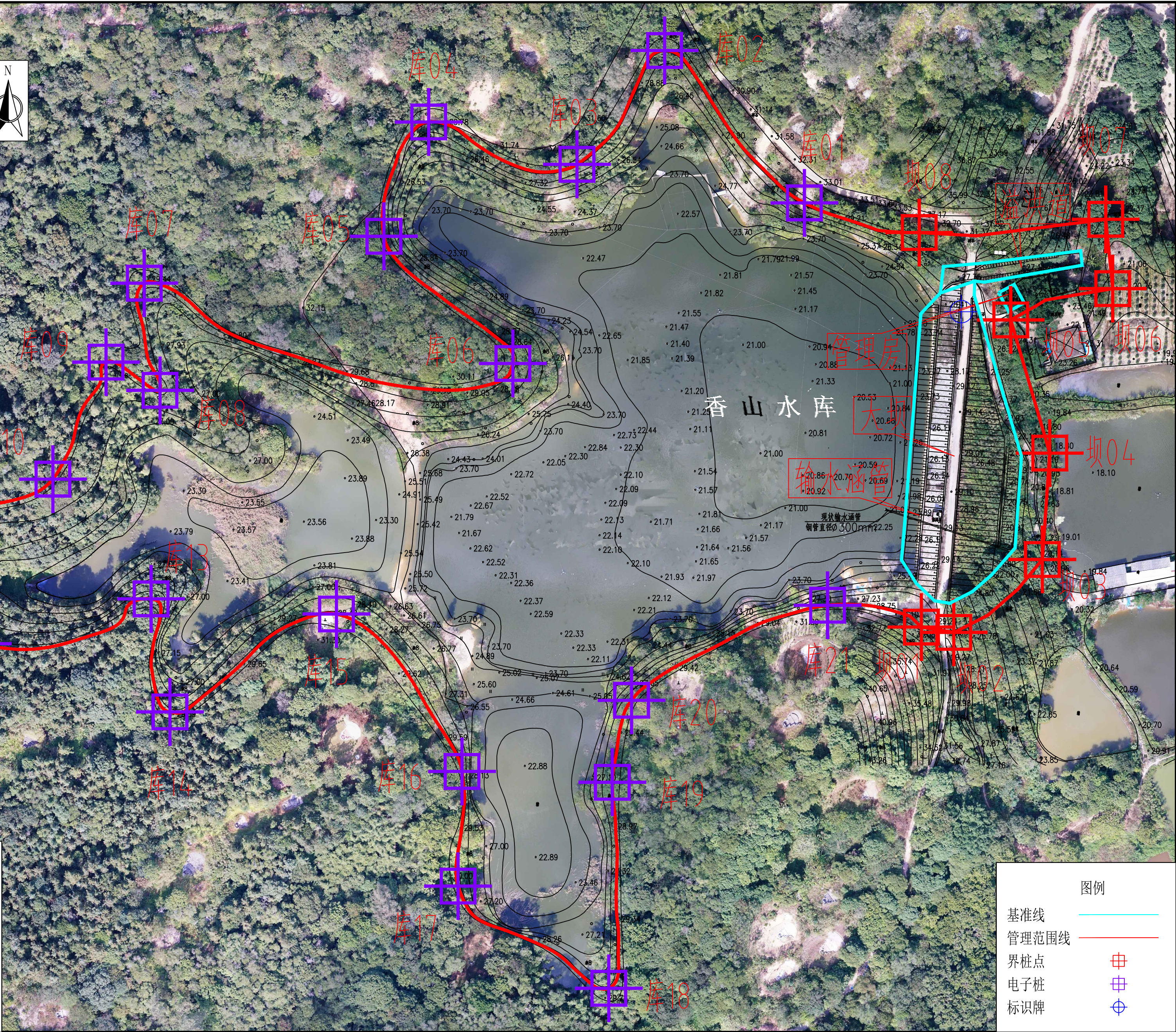


水库名称	香山水库			
管理单位	南溪镇典詹村民委员会			
地点	普宁市南溪镇			
规模	小（2）型			
经纬度	E116.183412°，N23.497303°			
管理范围控制点循环坐标和界桩坐标	编号	坐标值		备注
		X	Y	
	坝01	2599781.1129	416576.6010	实际埋设界桩
	坝02	2599779.3130	416588.0521	实际埋设界桩
	坝03	2599805.2028	416619.7055	实际埋设界桩
	坝04	2599843.1126	416622.3495	实际埋设界桩
	坝05	2599890.5654	416608.4334	实际埋设界桩
	坝06	2599901.7266	416644.7851	实际埋设界桩
	坝07	2599926.4140	416642.3008	实际埋设界桩
	坝08	2599921.7004	416575.8204	实际埋设界桩
	库01	2599932.2619	416534.8825	电子桩
	库02	2599986.5732	416485.0595	电子桩
	库03	2599946.0085	416453.8242	电子桩
	库04	2599961.1034	416400.9709	电子桩
	库05	2599920.3821	416385.0045	电子桩
	库06	2599875.0466	416430.9727	电子桩
	库07	2599903.6628	416299.5662	电子桩
	库08	2599865.4766	416305.2039	电子桩
	库09	2599875.5224	416285.9614	电子桩
	库10	2599833.8289	416267.0259	电子桩
	库11	2599806.6199	416214.2709	电子桩
	库12	2599775.1877	416240.2247	电子桩
	库13	2599791.1617	416302.0222	电子桩
	库14	2599750.8809	416308.7423	电子桩
	库15	2599785.7807	416368.0949	电子桩
	库16	2599729.6743	416412.8411	电子桩
库17	2599688.8168	416411.4411	电子桩	
库18	2599652.3962	416465.1625	电子桩	
库19	2599725.8139	416466.4116	电子桩	
库20	2599755.0241	416473.2767	电子桩	
库21	2599788.8963	416543.1548	电子桩	
标示牌坐标	坐标值			
	X	Y		
	2599893.4735	416590.8073		



说明：

- 1、图中采用2000国家大地坐标系，珠基高程；
- 2、香山水库是一宗灌溉、防洪综合利用的小（2）型水库，坝顶高程（含防浪墙）为29.2m；
- 3、水库管理范围划界标准采用依据《广东省水利工程管理条例》、《广东省水利工程管理和保护范围划定工作指引》（试行）、《广东省小型水库安全运行管理标准化工作指引》（试行）。
- 4、管理范围划定：工程区管理范围为挡水、泄水、引水建筑物及电站厂房的占地范围及其周边、主、副坝下游坝脚线外10m；库区管理范围为水库坝址上游坝顶高程线或土地征用线以下的土地和水域；生产生活区管理范围包括生产及管理用房、职工住宅及其他文化、福利设施等，其管理范围按照不少于房屋建筑面积的三倍计算。

图例

- 基准线
- 管理范围线
- 界桩点
- 电子桩
- 标识牌

广东汇峰工程设计有限公司
资质证书编号：A444013520
公路行业（公路）专业丙级
水利行业丙级

项目名称
PROJECT
项目编码
STAMP
(打码机打码位置)

普宁市2022年度50座水库
管理和保护范围划定

图名
DWG. TITLE

香山水库管理范围划定图

校 对
CHECKED

项目负责
PROJECT MANAGER

审 定
APPROVE

图 别
DWG. TYPE

水 利

日 期
DATE

2023.02

设 计
DESIGNED

专业负责
DISCIPLINE
RESPONSIBLE

审 核
CHECKED

版 次
VER.

A

图 号
DWG. NO.

049/104