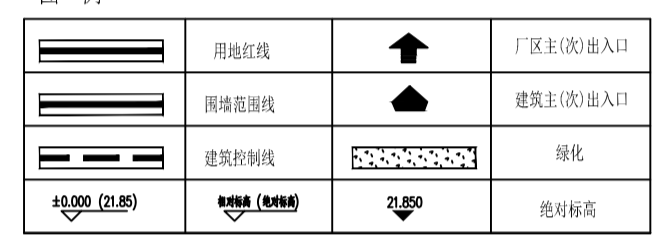
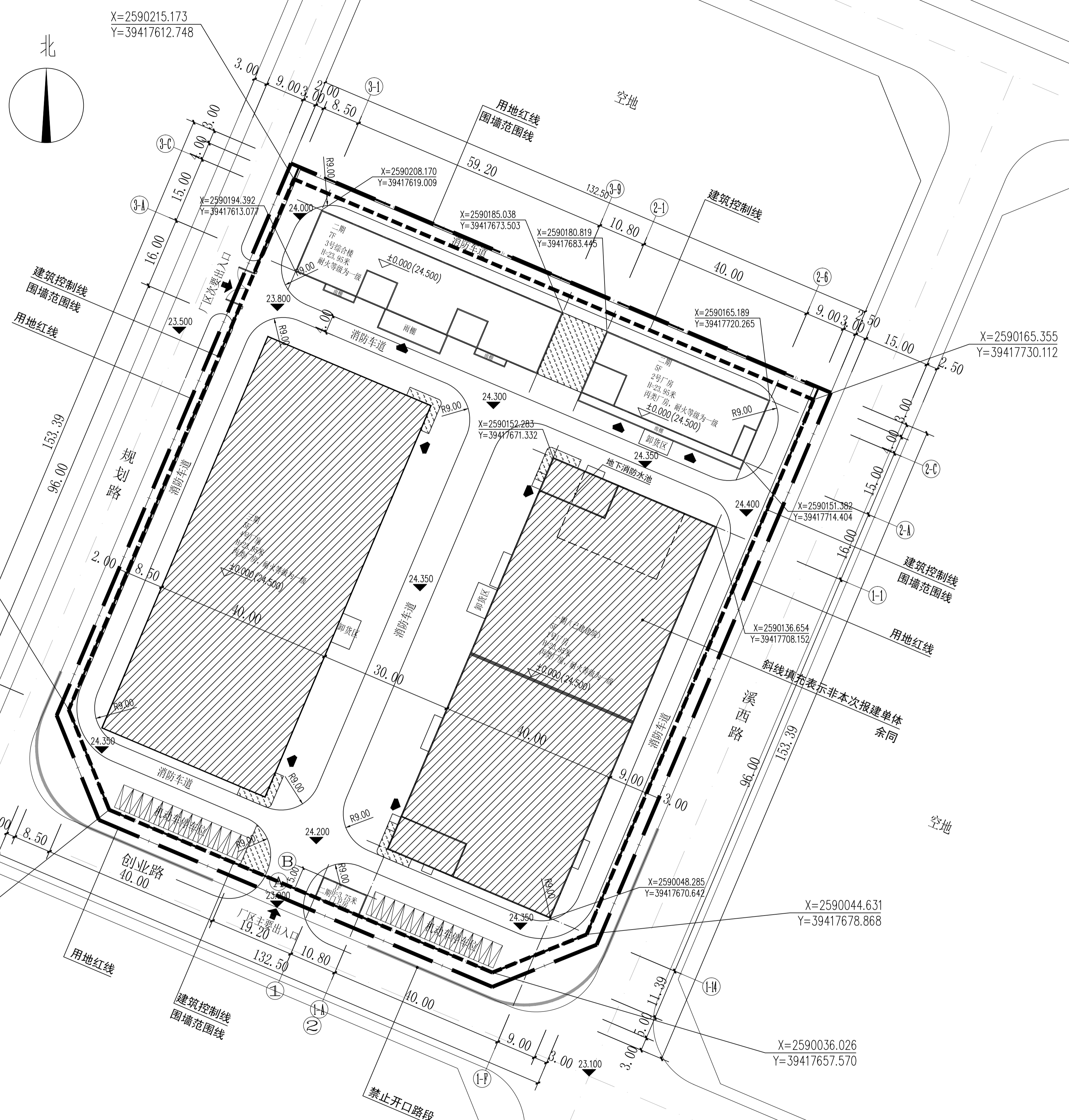


| 经济技术指标       |     |          |           |
|--------------|-----|----------|-----------|
| 项目           | 单位  | 指标数值     | 备注        |
| 总用地面积        | 平方米 | 20000    | 计容用地面积    |
| 总建筑面积        | 平方米 | 48844.19 |           |
| 计容建筑面积       | 平方米 | 47704.65 |           |
| 不计容建筑面积      | 平方米 | 1139.54  |           |
| 其中           |     |          |           |
| 1号厂房地下消防水池   | 平方米 | 395.28   |           |
| 各栋屋面楼梯间、电梯机房 | 平方米 | 744.26   |           |
| 容积率          | -   | 2.385    | ≥1.5且≤2.5 |
| 建筑基底面积       | 平方米 | 9291.30  |           |
| 建筑密度         | %   | 46.46    | ≥35%且≤60% |
| 绿地面积         | 平方米 | 320.62   |           |
| 绿地率          | %   | 1.6      | ≤20%      |
| 最大建筑高度       | 米   | 23.95    | ≤24米      |
| 停车位          | 个   | 26       |           |

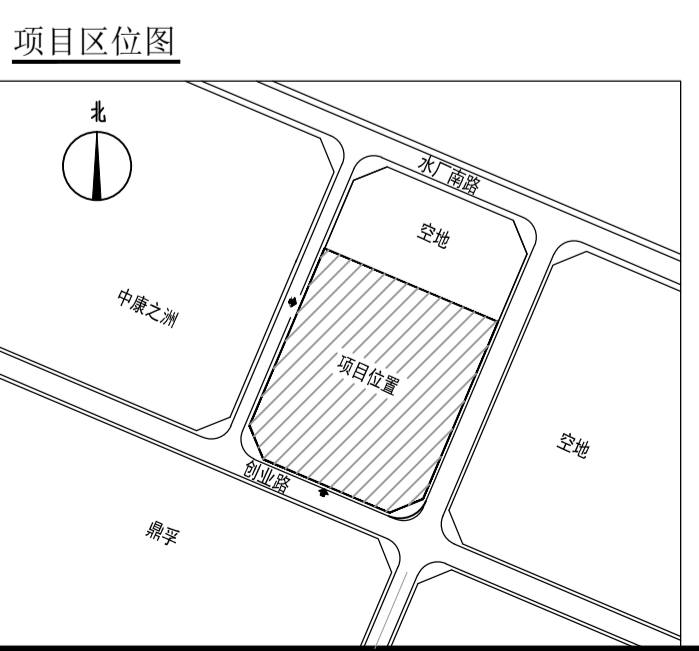
| 各栋建筑明细表 |       |         |          |          |          |         |       | 面积单位:平方米 |        |  |
|---------|-------|---------|----------|----------|----------|---------|-------|----------|--------|--|
| 建筑编号    | 基底面积  | 建筑面积    | 计容面积     | 不计容面积    | 层数/地上(下) | 建筑高度(米) | 耐火等级  | 建筑类别     |        |  |
| 一期      | 1号厂房  | 3840.00 | 19856.10 | 19200.00 | 656.10   | 5       | 23.95 | 一级       | 多层丙类厂房 |  |
|         | 2号厂房  | 600.00  | 3123.12  | 3000.00  | 123.12   | 5       | 23.95 | 一级       | 多层丙类厂房 |  |
| 二期      | 3号综合楼 | 957.30  | 6350.97  | 6250.65  | 100.32   | 7       | 23.95 | 一级       | 多层民用建筑 |  |
|         | 门卫房   | 54.00   | 54.00    | 54.00    | 0        | 1       | 3.75  | 二级       | 单层门卫   |  |
| 二期合计    |       | 1611.30 | 9528.09  | 9304.65  | 223.44   |         |       |          |        |  |
| 三期      | 4号厂房  | 3840.00 | 19460.00 | 19200.00 | 260.00   | 5       | 23.95 | 一级       | 多层丙类厂房 |  |



- 规划设计说明:
- 1、本项目位于揭阳市普宁产业转移工业园内、创业路北侧、溪西路西侧；
  - 2、本次报建二期工程，包含2号厂房、3号综合楼和门卫房；
  - 3、图中坐标系用2000国家大地坐标系，高程系用1985国家高程基准；
  - 4、图中坐标和标高均与用地红线坐标系和地形图标高系统一致；
  - 5、图中坐标、标高和建筑物之间的间距均以米为单位；
  - 6、图中所标注的建筑坐标点为建筑物外端点；
  - 7、本工程北侧与其他地块相邻，为实体围墙，高度为1.8米；东、西、南三侧为通透围墙（通透率大于60%），高度为1.8米；
  - 8、图中6F表示建筑地上层数为6层，H=23.90M表示建筑高度（室外地坪至屋面面层）；
  - 9、场地内消防车道转弯半径均不小于9米，消防车道应满足消防车的通行荷载；



总平面图 1:500



本图须加盖出图签章, 否则一律无效  
Invalid Unless Stamped