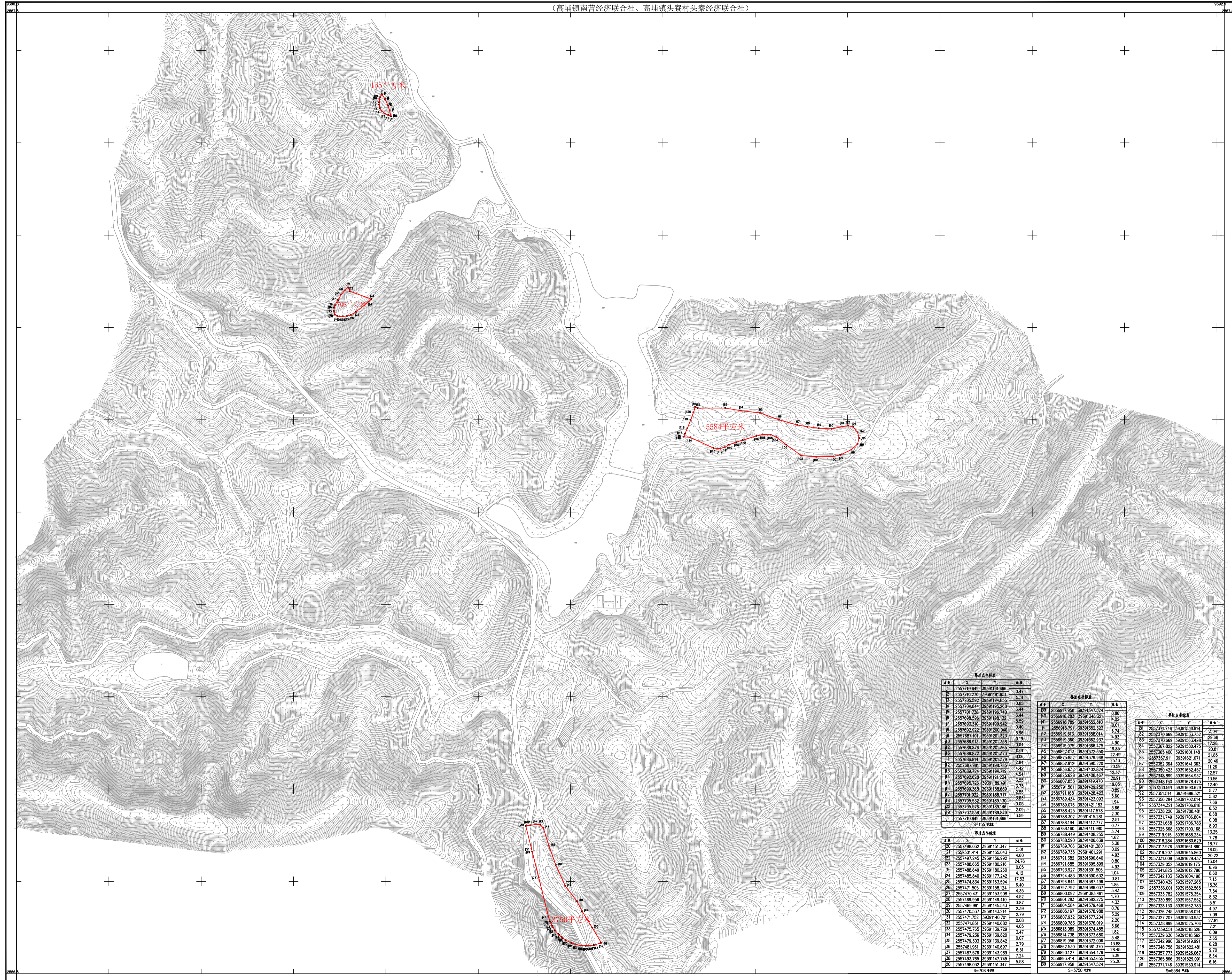


普宁市2020年度第十二批次城镇建设用地图勘测定界图

(高埔镇南普经济合作社、高埔镇头寮村头寮经济合作社)



普宁市自然资源测绘队

2020年10月全野外数字化成图。
2000国家大地坐标系。
1985国家高程基准，等高距为1米。
GB/T20257.1-2007国家基本比例尺地图图式
第1部分：1: 500 1: 1000 1: 2000地形图图式。

1:2000

界址点坐标表				界址点坐标表				界址点坐标表			
点号	X	Y	备注	点号	X	Y	备注	点号	X	Y	备注
1	255770.645	3939191.656	0.67	139	255697.958	39391347.524	0.86	181	255737.746	3939150.914	3.04
2	255770.270	3939191.951	4.87	140	255698.283	39391348.321	4.02	182	255737.669	3939151.752	3.04
3	255770.592	3939191.865	0.85	141	255698.789	39391350.010	4.02	183	255737.689	3939151.752	29.68
4	255770.444	3939192.268	3.44	142	255699.313	39391352.323	5.14	184	255737.682	3939150.475	17.28
5	255770.738	3939191.740	0.40	143	255699.365	39391356.933	4.93	185	255738.400	3939150.145	20.81
6	255768.598	3939191.832	5.59	144	255699.975	39391366.473	3.90	186	255738.501	3939151.671	20.46
7	255762.872	3939120.040	0.40	145	255699.013	39391372.359	31.85	187	255738.364	3939151.363	11.29
8	255768.913	3939120.388	1.56	146	255697.852	39391379.885	25.15	188	255738.423	3939152.457	15.56
9	255768.876	3939120.563	0.54	147	255697.852	39391379.885	25.15	189	255738.489	3939151.433	13.56
10	255768.872	3939120.373	0.01	148	255698.632	39391402.824	20.59	190	255738.489	3939151.433	13.56
11	255768.874	3939120.378	0.06	149	255698.632	39391402.824	20.59	191	255738.489	3939151.433	13.56
12	255767.981	3939118.782	2.84	150	255697.853	39391418.470	20.91	192	255738.489	3939151.433	13.56
13	255768.774	3939191.710	4.42	151	255697.853	39391418.470	20.91	193	255738.489	3939151.433	13.56
14	255768.628	3939119.234	4.51	152	255697.853	39391418.470	20.91	194	255738.489	3939151.433	13.56
15	255768.725	3939118.441	3.55	153	255697.853	39391418.470	20.91	195	255738.489	3939151.433	13.56
16	255768.368	3939118.689	1.71	154	255697.853	39391418.470	20.91	196	255738.489	3939151.433	13.56
17	255770.822	3939118.711	2.51	155	255697.853	39391418.470	20.91	197	255738.489	3939151.433	13.56
18	255770.533	3939118.130	3.83	156	255697.853	39391418.470	20.91	198	255738.489	3939151.433	13.56
19	255770.576	3939118.148	0.01	157	255697.853	39391418.470	20.91	199	255738.489	3939151.433	13.56
20	255770.792	3939118.819	2.09	158	255697.853	39391418.470	20.91	200	255738.489	3939151.433	13.56
21	255770.848	3939191.660	3.59	159	255697.853	39391418.470	20.91	201	255738.489	3939151.433	13.56
S=155 亩				S=708 亩				S=3750 亩			