

附件 2:

# 南溪水乡党群服务中心氛围布设项目 效果图

1	主背景造型
<p data-bbox="619 533 987 568">背投光发光字 正面烤红色漆</p> <p data-bbox="901 593 1002 613">12.8x13.5cm</p> <p data-bbox="419 611 1190 728"><b>南溪水乡</b> 党群服务中心 游客之家</p> <p data-bbox="395 757 496 777">36.5x36.5cm</p> <p data-bbox="555 757 655 777">29.9x39.8cm</p> <p data-bbox="252 1319 464 1355">406x279.5cm</p> <p data-bbox="536 1435 834 1464">背投光发光字 正面烤红色漆</p> <p data-bbox="766 1485 847 1503">12.8x13.5cm</p> <p data-bbox="373 1500 997 1594"><b>南溪水乡</b> 党群服务中心 游客之家</p> <p data-bbox="357 1615 438 1632">36.5x36.5cm</p> <p data-bbox="485 1615 566 1632">29.9x39.8cm</p> 	

82.5x110cm



南溪

冲孔不锈钢板UV  
数量一套

3

户外摆台造型



4

门头立体字

100x100cm

82x109cm

35x37cm



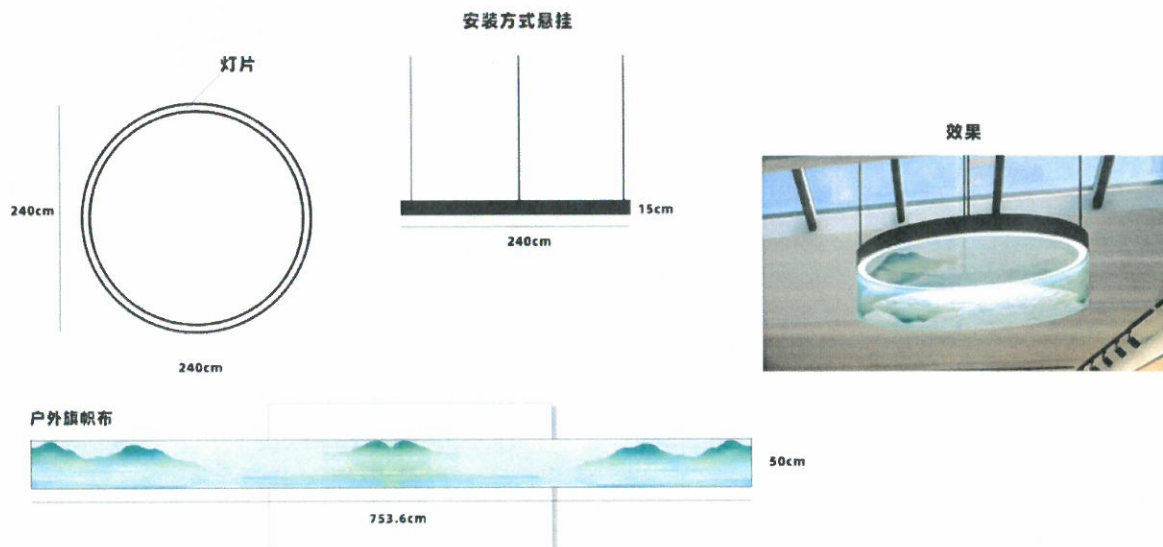
5

IP 龙宝宝造型



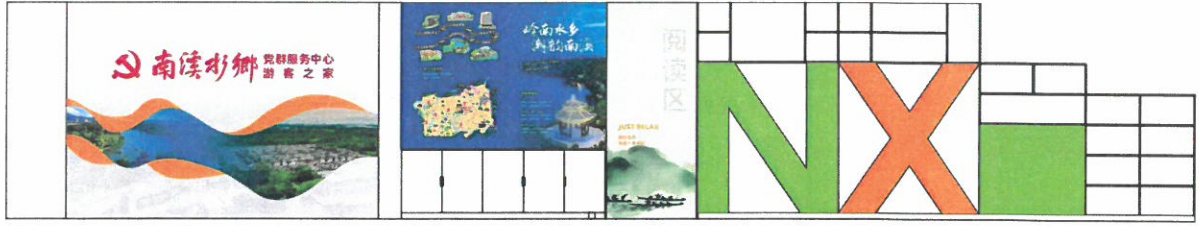
6

吊顶造型灯箱



7

定制前台阅读背景文化造型



8

党群服务中心指引牌



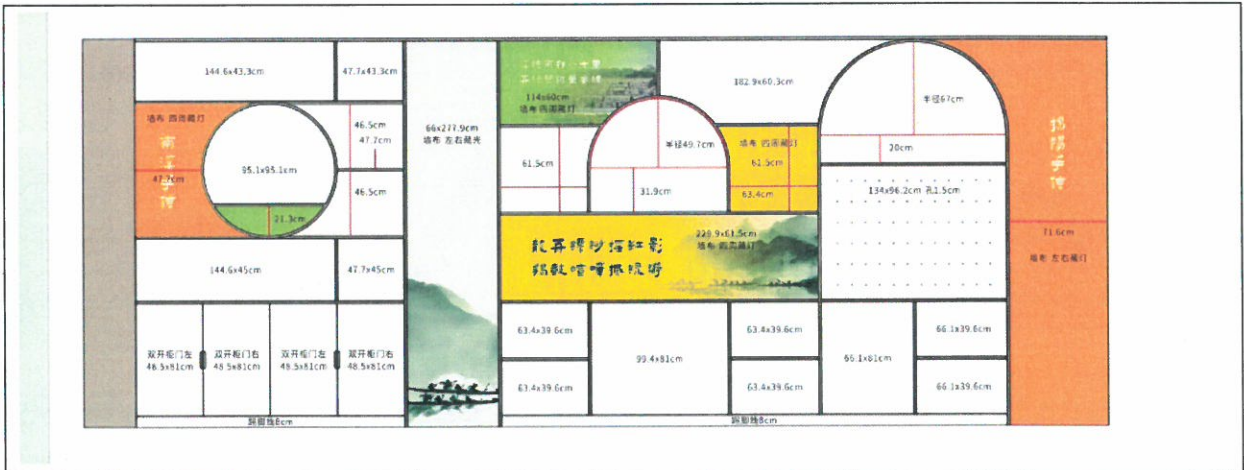
40\*100cm  
双面亚克力面板, 厚度15cm  
安装在路灯上



9

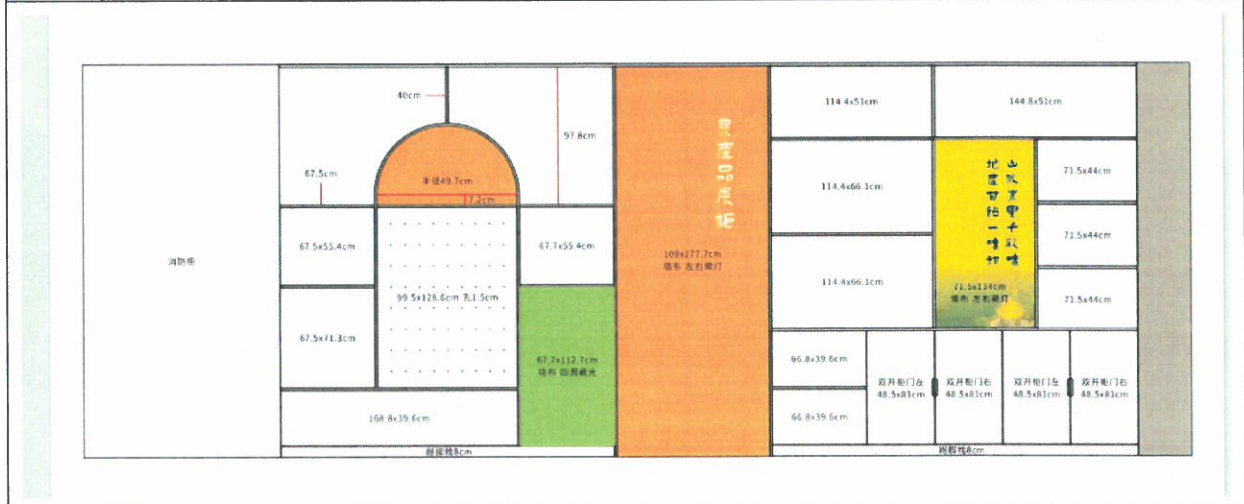
定制文创展销区+暖蜂驿站背景文化造型





10

定制农产品展销区背景文化造型

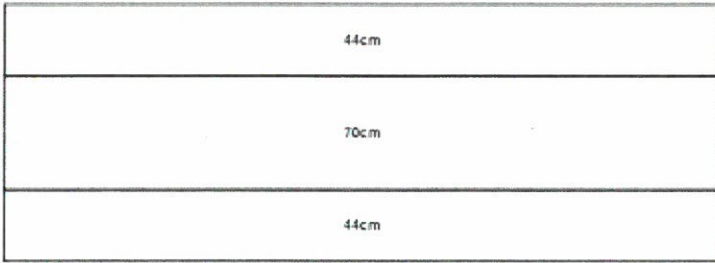
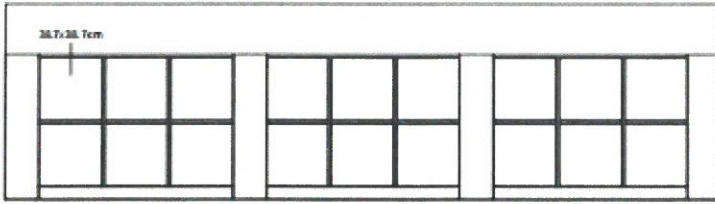


11

定制龙舟展销造型



158x442cm, 中间高120cm, 两侧矮柜89cm

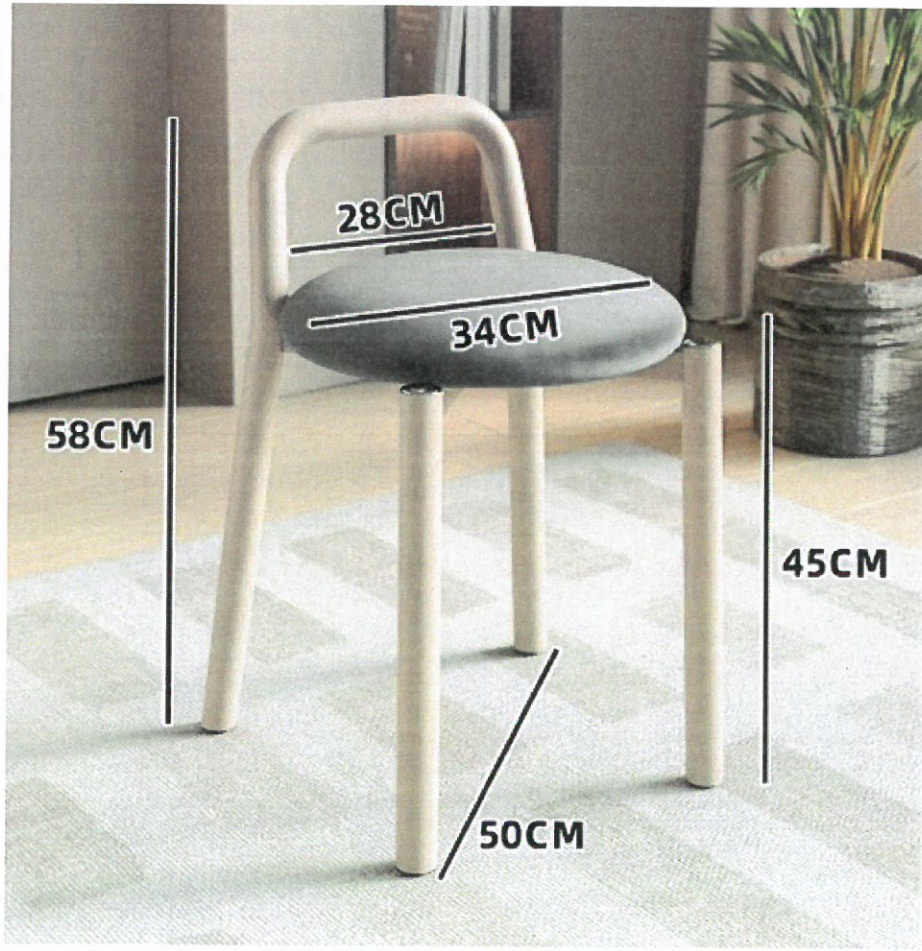


12	电源
	/
13	行李柜



14

办公休息区





15

门口处玻璃贴

/

16

ai 照相机



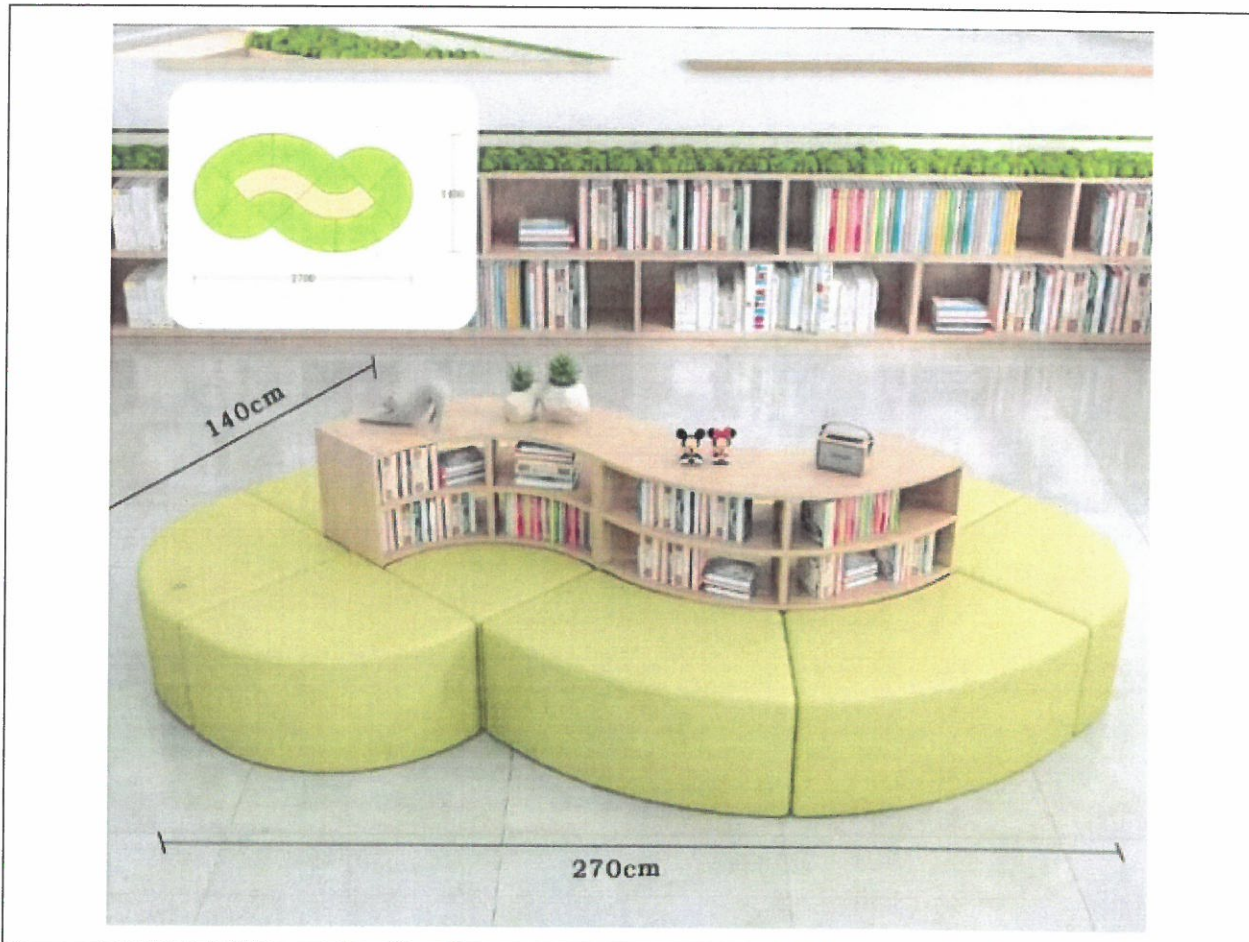
17

创意休息区 1



18

创意休息区 2



19

定制波浪型地台

